

DETTAGLI

- Abbottonatura nascosta con automatici
- Taschino portapenne sulla manica
- 2 spacchetti dietro

TAGLIE

XS ÷ 4XL

SLIM FIT

COLORE

C01 Bianco

TESSUTO

48% lyocell
48% poliestere
4% elastofine
185 g / m²



Le misure indicate si riferiscono alle taglie **S** per i capi femminili, **L** per i capi maschili. Per i capi a taglia unica le misure indicate sono effettive.

Bridget è una giacca da chef frutto di grande ricerca stilistica in ambito moderno. Presenta il collo alla coreana a squadra, che riprende un disegno ottagonale, e ben si accorda con l'abbottonatura doppio petto nascosta a sei automatici, sottolineata da due tagli incorniciati da una doppia impuntura. La giacca Bridget è realizzata in **Tencel™** elasticizzato di nuova generazione, di alta qualità e dalle eccellenti performance, resistente alle alte temperature. Presenta un taschino lato cuore ed il portapenne logato con il ricamo G', ed è caratterizzata dalla manica con polso a camicia con incrocio diagonale che ne permette l'apertura, per poter essere facilmente arrotolata. L'intera giacca è rifinita con impunture a due aghi ed ha due tagli posteriori che ne asciugano la linea. Bridget ha una versione maschile, la giacca Darcy.

COLORI DISPONIBILI



C01 Bianco

TABELLE TAGLIE
E CORRISPONDENZE

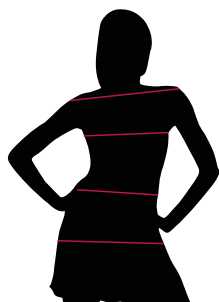
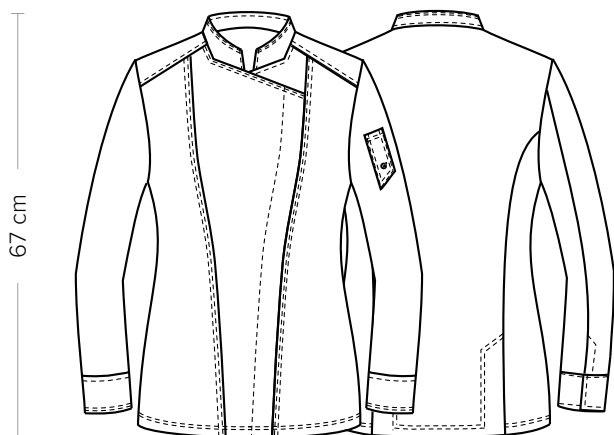


TABELLA ST-K1 SLIM FIT

TAGLIA	XS	S	M	L	XL	XXL	3XL	4XL	5XL
1 - SPALLE									
2 - TORACE circonferenza	82-88	88-92	92-96	96-102	102-108	108-116	116-124	124-134	134-144
3 - VITA circonferenza	71-75	75-79	79-83	83-90	90-97	97-107	107-116	116-128	128-138
4 - BACINO circonferenza	92-96	96-100	100-104	104-111	111-117	117-125	125-134	134-143	143-153

GUIDA ALLE TAGLIE **1)** Prendere le misure anatomiche (corpo con abbigliamento intimo) senza stringere mantenendo ben teso il metro. **Nota:** nel caso vogliate indossare dei camici già con dell'abbigliamento sotto prendete le misure già abbigliati. **2)** Nel caso tra le misure prese vi fosse una misura a cavallo fra 2 taglie vi consigliamo di prendere quella più grande. **3)** Le misure della tabella sono espresse in centimetri.



DETTAGLI

- Abbottonatura nascosta con automatici
- Taschino portapenne sulla manica
- 2 spacchetti dietro

TAGLIE

XS ÷ 4XL

SLIM FIT

COLORE

U32 Nero

TESSUTO

48% lyocell
48% poliestere
4% elastofine
185 g / m²



Le misure indicate si riferiscono alle taglie **S** per i capi femminili, **L** per i capi maschili. Per i capi a taglia unica le misure indicate sono effettive.

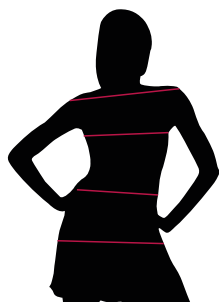
Bridget è una giacca da chef frutto di grande ricerca stilistica in ambito moderno. Presenta il collo alla coreana a squadra, che riprende un disegno ottagonale, e ben si accorda con l'abbottonatura doppio petto nascosta a sei automatici, sottolineata da due tagli incorniciati da una doppia impuntura. La giacca Bridget è realizzata in **Tencel™** elasticizzato di nuova generazione, di alta qualità e dalle eccellenti performance, resistente alle alte temperature. Presenta un taschino lato cuore ed il portapenne logato con il ricamo G', ed è caratterizzata dalla manica con polso a camicia con incrocio diagonale che ne permette l'apertura, per poter essere facilmente arrotolata. L'intera giacca è rifinita con impunture a due aghi ed ha due tagli posteriori che ne asciugano la linea. Bridget ha una versione maschile, la giacca Darcy.

COLORI DISPONIBILI



U32 Nero

TABELLE TAGLIE
E CORRISPONDENZE



1
2
3
4

TABELLA ST-K1 SLIM FIT

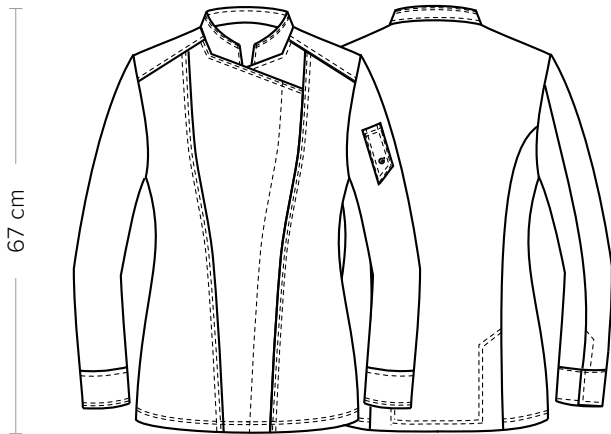
TAGLIA	XS	S	M	L	XL	XXL	3XL	4XL	5XL
1 - SPALLE									
2 - TORACE circonferenza	82-88	88-92	92-96	96-102	102-108	108-116	116-124	124-134	134-144
3 - VITA circonferenza	71-75	75-79	79-83	83-90	90-97	97-107	107-116	116-128	128-138
4 - BACINO circonferenza	92-96	96-100	100-104	104-111	111-117	117-125	125-134	134-143	143-153

GUIDA ALLE TAGLIE **1)** Prendere le misure anatomiche (corpo con abbigliamento intimo) senza stringere mantenendo ben teso il metro. **Nota:** nel caso vogliate indossare dei camici già con dell'abbigliamento sotto prendete le misure già abbigliati. **2)** Nel caso tra le misure prese vi fosse una misura a cavallo fra 2 taglie vi consigliamo di prendere quella più grande. **3)** Le misure della tabella sono espresse in centimetri.

BRIDGET

ITEM CODE
K8G00580

Giblor's
italian work/life specialist



DETAILS

- Concealed buttoning with press studs
- Pen pocket on sleeve
- 2 rear vents

SIZES

XS ÷ 4XL

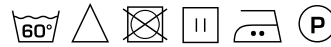
SLIM FIT

COLOURS

C01 White

FABRIC

48% lyocell
48% polyester
4% elastofine
185 g / m²



The measures indicated refer to sizes **S** for women, **L** for men. For one-size-fits-all garments, the measurements indicated are effective.

Bridget is a chef jacket, the result of great stylistic modern research. It features a square mandarin collar, with an octagonal design, and matches the concealed double-breasted press stud fastening, highlighted by two cuts framed by double stitching. The Bridget jacket is made of new generation stretch **Tencel™**, of high quality and with excellent performance, resistant to washing at high temperatures. It features a breast pocket and a pen one with the G'-embroidery, and is characterized by sleeves with a shirt-like cuff that allows them to be opened and easily rolled up. The entire jacket is finished with double-needle stitching and has two back cuts that define the line. The Darcy jacket is its male version.

AVAILABLE COLOURS



C01 White

SIZE TABLES
AND CORRESPONDENCES



TABLE ST-K1 SLIM FIT									
SIZE	XS	S	M	L	XL	XXL	3XL	4XL	5XL
1 - SHOULDERS									
2 - CHEST circumference	82-88	88-92	92-96	96-102	102-108	108-116	116-124	124-134	134-144
3 - WAIST circumference	71-75	75-79	79-83	83-90	90-97	97-107	107-116	116-128	128-138
4 - HIPS circumference	92-96	96-100	100-104	104-111	111-117	117-125	125-134	134-143	143-153

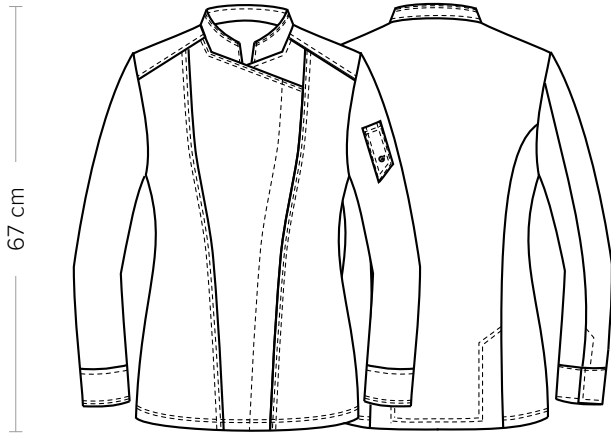
SIZE GUIDE 1) Take the anatomical measurements (body with underwear) without tightening, keeping the measuring tape taut. **Note:** in case you want to wear of the gowns already with the clothing underneath take the measurements already dressed. **2)** If there is a measure between 2 sizes between the measurements taken, we advise you to take the bigger one. **3)** The measurements in the table are expressed in centimeters.

GIBLORS.COM

BRIDGET

ITEM CODE
K8G00580

Giblor's
italian work/life specialist



DETAILS

- Concealed buttoning with press studs
- Pen pocket on sleeve
- 2 rear vents

SIZES

XS ÷ 4XL

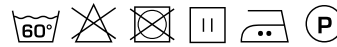
SLIM FIT

COLOURS

U32 Black

FABRIC

48% lyocell
48% polyester
4% elastofine
185 g / m²



The measures indicated refer to sizes **S** for women, **L** for men. For one-size-fits-all garments, the measurements indicated are effective.

Bridget is a chef jacket, the result of great stylistic modern research. It features a square mandarin collar, with an octagonal design, and matches the concealed double-breasted press stud fastening, highlighted by two cuts framed by double stitching. The Bridget jacket is made of new generation stretch **Tencel™**, of high quality and with excellent performance, resistant to washing at high temperatures. It features a breast pocket and a pen one with the G'-embroidery, and is characterized by sleeves with a shirt-like cuff that allows them to be opened and easily rolled up. The entire jacket is finished with double-needle stitching and has two back cuts that define the line. The Darcy jacket is its male version.

AVAILABLE COLOURS



U32 Black

SIZE TABLES
AND CORRESPONDENCES

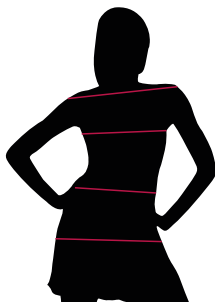


TABLE ST-K1 SLIM FIT									
SIZE	XS	S	M	L	XL	XXL	3XL	4XL	5XL
1 - SHOULDERS									
2 - CHEST circumference	82-88	88-92	92-96	96-102	102-108	108-116	116-124	124-134	134-144
3 - WAIST circumference	71-75	75-79	79-83	83-90	90-97	97-107	107-116	116-128	128-138
4 - HIPS circumference	92-96	96-100	100-104	104-111	111-117	117-125	125-134	134-143	143-153

SIZE GUIDE 1) Take the anatomical measurements (body with underwear) without tightening, keeping the measuring tape taut. **Note:** in case you want to wear of the gowns already with the clothing underneath take the measurements already dressed. **2)** If there is a measure between 2 sizes between the measurements taken, we advise you to take the bigger one. **3)** The measurements in the table are expressed in centimeters.